

Na Semana Mundial, Novartis associa-se à sensibilização para o Glaucoma ^[1]

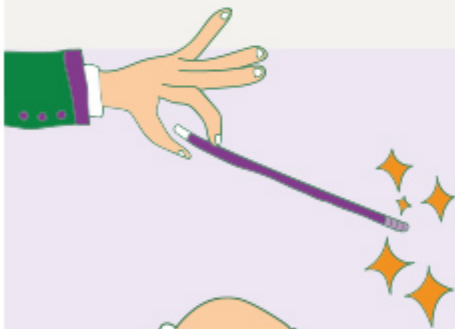
Sensibilização ^[2]

O Glaucoma é a causa de cegueira irreversível mais frequente no mundo inteiro^[1]. Apesar disso, continua a ser necessário sensibilizar a população para estar alerta e realizar exames oftalmológicos anuais para que seja possível a deteção precoce da doença. Na Semana Mundial do Glaucoma, que se assinala entre 12 a 18 de março) a Novartis associa-se à Sociedade Portuguesa de Oftalmologia numa campanha pública de sensibilização organizada pelo Grupo Português de Glaucoma que pretende chamar a atenção para os ‘roubos da visão’ provocados por esta doença.

MITOS

SOBRE GLAUCOMA

GLAUCOMA



MITO:

Glaucoma tem cura

FACTO: Atualmente não existe cura para o glaucoma, mas um diagnóstico atempado e um tratamento adequado podem potencialmente ajudar a atrasar a progressão da doença.¹



MITO:

Apenas os idosos têm glaucoma

FACTO: Apesar da doença ocorrer mais vezes em pessoas acima dos 60 anos de idade,² até mesmo uma criança pode desenvolver glaucoma.¹

MITO:

Os sintomas de glaucoma são facilmente detetados



FACTO: Maioria dos casos de glaucoma não têm sintomas, por isso, não são detetados até estarem em fases muito avançadas da doença.¹



MITO:



MITO: