

Qual o impacto da anemia de células falciformes na vida dos doentes?

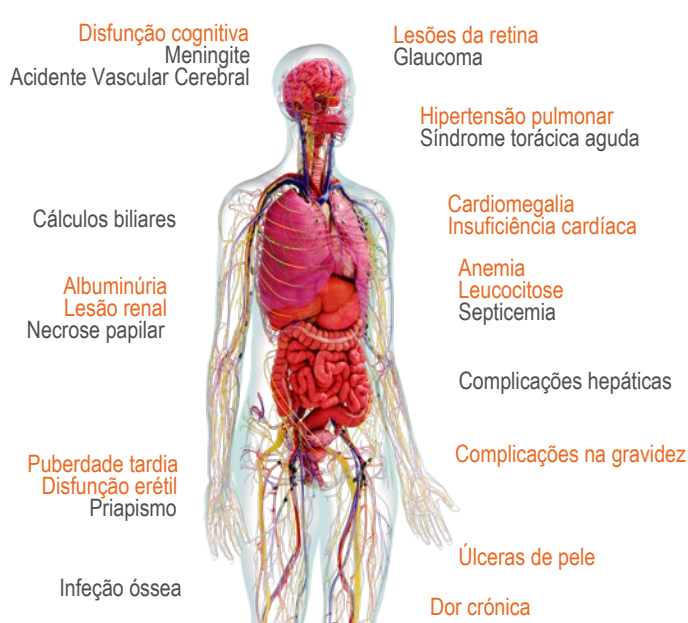
Na Europa, existem cerca de 40.000 doentes com anemia de células falciformes (ACF)¹



Em Portugal, cerca de 850 doentes vivem com esta doença²

A anemia de células falciforme (ACF) é uma doença genética do sangue que é originária das regiões do Mediterrâneo, África e Médio Oriente. Devido aos movimentos migratórios, a **ACF é atualmente uma das doenças raras mais prevalente na Europa.¹**

Quais são as complicações agudas e crónicas da ACF?¹

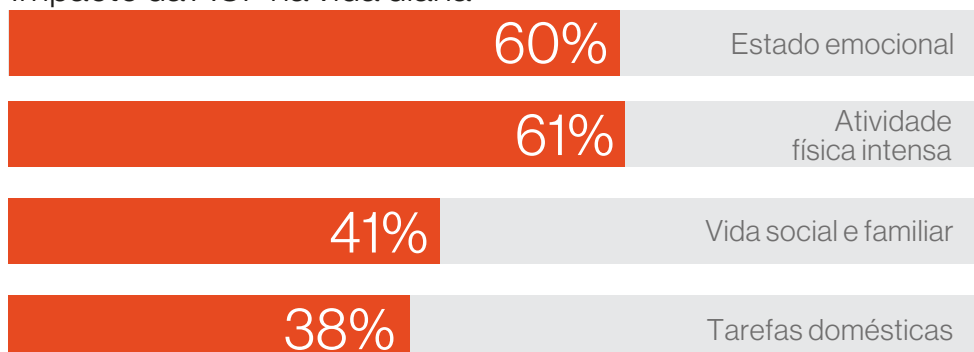


A anemia hemolítica e a vaso-oclusão contribuem para a fisiopatologia da ACF. Esta pode resultar **em complicações agudas e crónicas, conduzindo a lesões de órgão-alvo, impactando a qualidade de vida dos doentes bem como a sua esperança média de vida.^{3,4}**

Impacto da ACF na vida dos doentes

Respostas dos doentes sobre o impacto da ACF nas suas vidas. Os valores apresentados referem-se à percentagem de doentes que viu a sua vida afetada em cada uma das categorias. (resultados do SWAY)⁵

Impacto da ACF na vida diária



Impacto laboral



Impacto na aprendizagem escolar



O estudo SWAY é um questionário global realizado a doentes com ACF

O SWAY incluiu 2145 doentes com ACF dos 5 continentes que reportaram **o impacto desta doença no seu bem estar emocional, na sua educação ou emprego, e na sua vida diária.⁵**



Referências: **1.** Haemoglobinopathies in Europe: health & migration policy perspectives. Martinez PA et al. Orphanet J Rare Dis. 2014 Jul 1; 9:97; **2.** Lobitz, S., et al. (2018). "Newborn screening for sickle cell disease in Europe: recommendations from a Pan-European Consensus Conference." Br J Haematol 183(4): 648-660; **3.** Sickle cell disease. Kato GJ et al. Nat. Rev. Dis. Primers 2018;18010(4):1-22; **4.** Sickle Cell Disease. Piel BF et al. N Engl J Med. 2017 Apr 20;376(16):1561-1573; **5.** Impact of sickle cell disease on patients' daily lives, symptoms reported, and disease management strategies: results from the international Sickle Cell World Assessment Survey (SWAY). Osunkwo I et al. Am J Hematol 2021;96(4):404-417.

ACF=Anemia de células falciformes

Novartis Farma - Produtos Farmacêuticos, S.A.
Avenida Professor Doutor Cavaco Silva, n.º 10E, Taguspark, 2740-255 Porto Salvo
NIPC 500063524